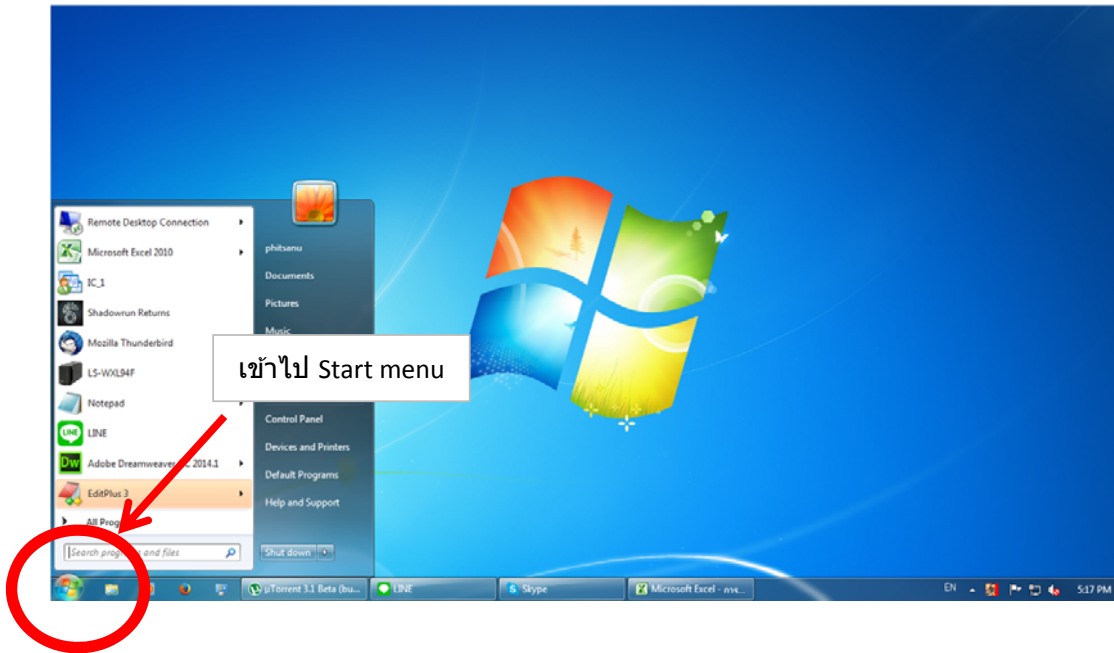
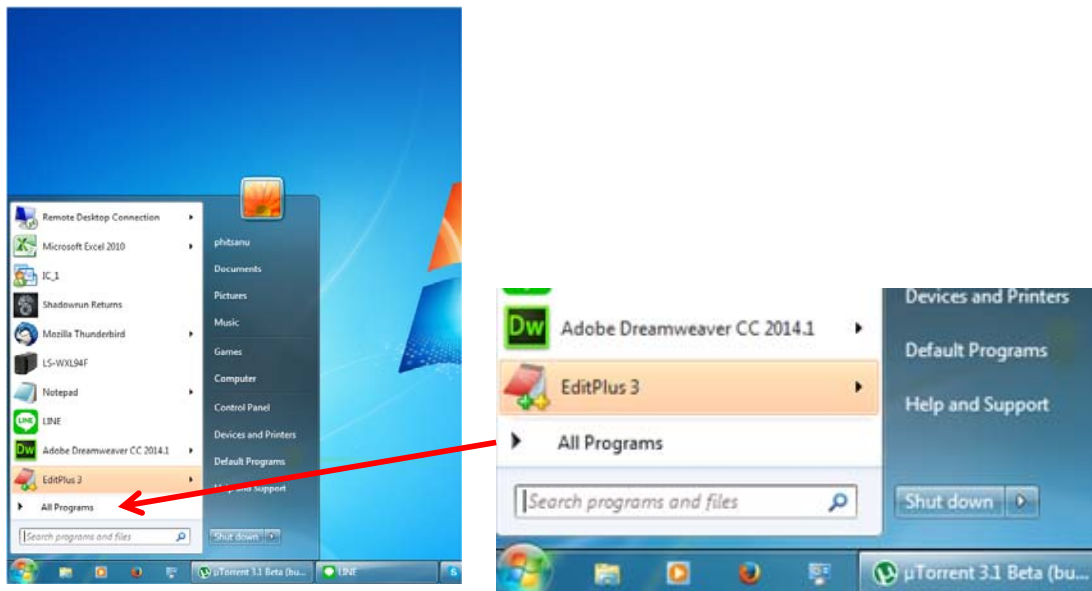


การใช้งาน Remote Desktop Connection

1. เข้าไปที่ Start Menu ทางซ้ายล่างของจอ

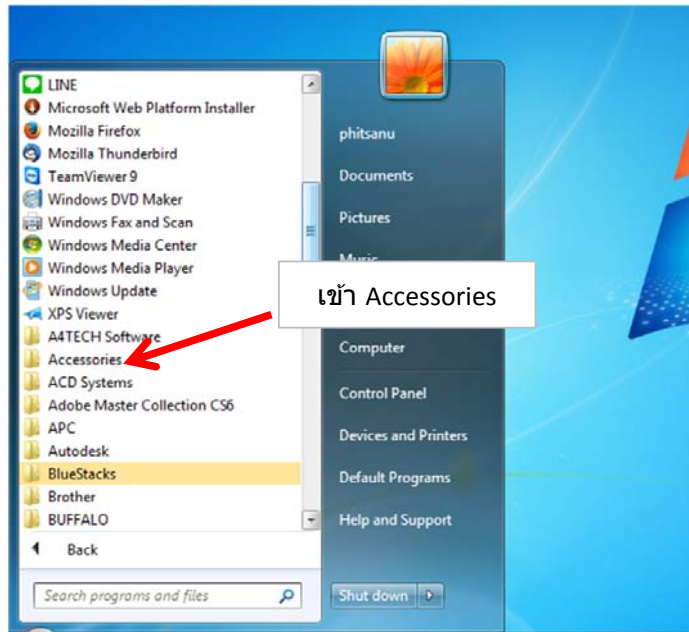


2. ไปที่ All program -> Accessories

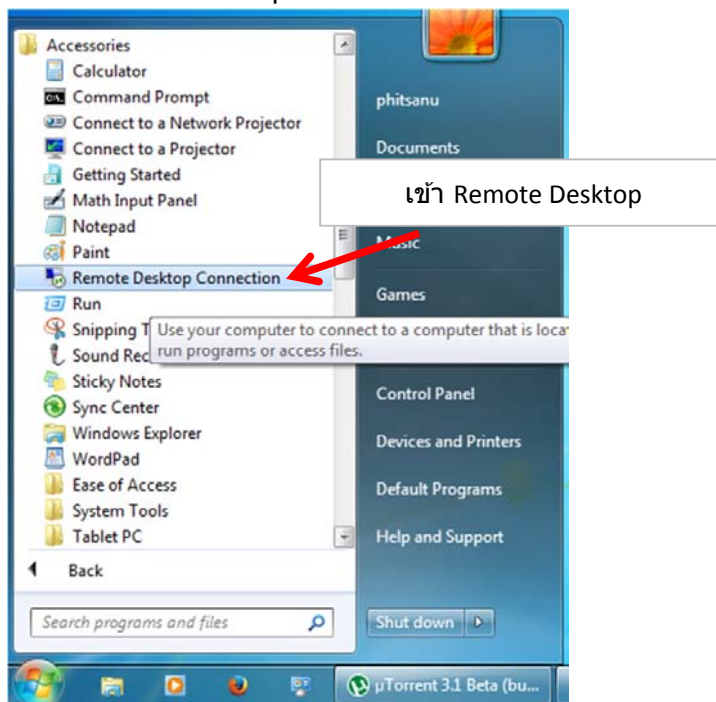


การใช้งาน Remote Desktop Connection

3. เข้าไปที่ Accessories

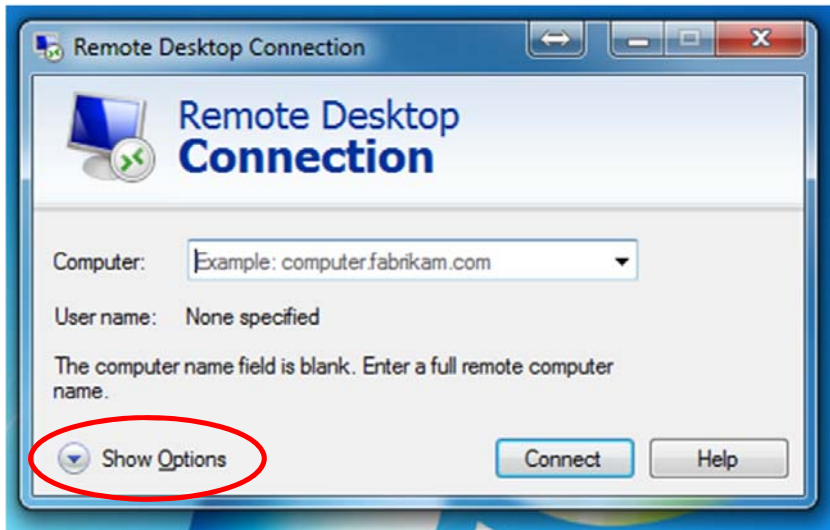


4. เข้าโปรแกรม Remote Desktop Connection

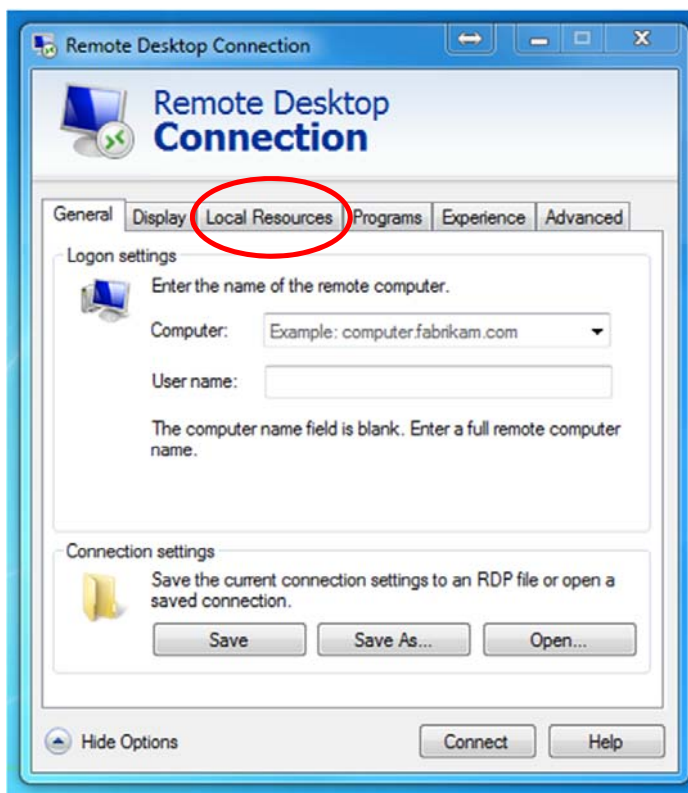


การใช้งาน Remote Desktop Connection

5. จะได้นหน้าจอตั้งภาพด้านล่าง หลังจากนั้นให้คลิก Show Option

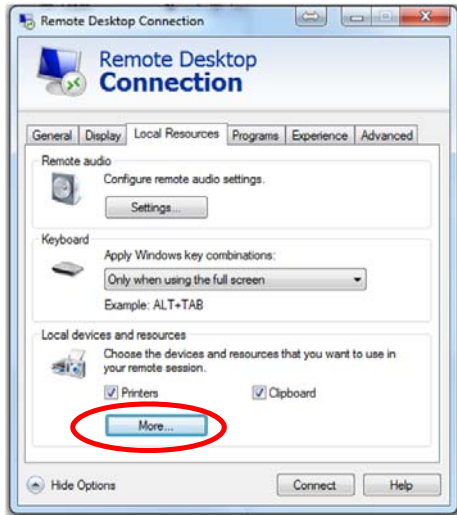


6. ให้ทำการเปิด Share file ระหว่างเครื่องของท่านเองกับ Server ก่อน โดยให้เลือก Local Resources

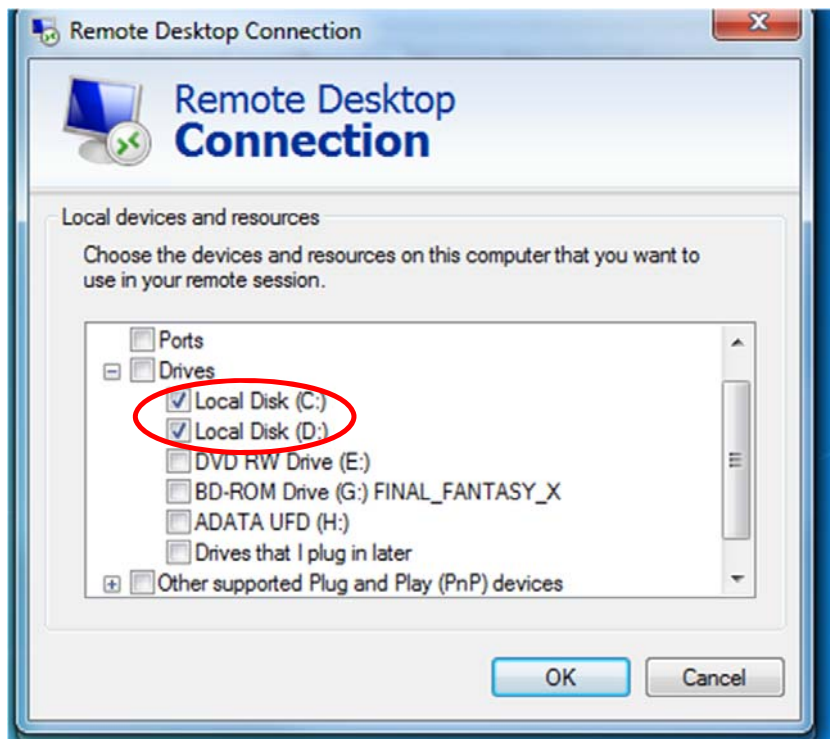


การใช้งาน Remote Desktop Connection

7. คลิกปุ่ม More



7. ให้ติ๊กถูกหน้า drive ที่ต้องการ Share ซึ่งในตัวอย่าง มี 2 Drive คือ C:,D: จากนั้นกด OK

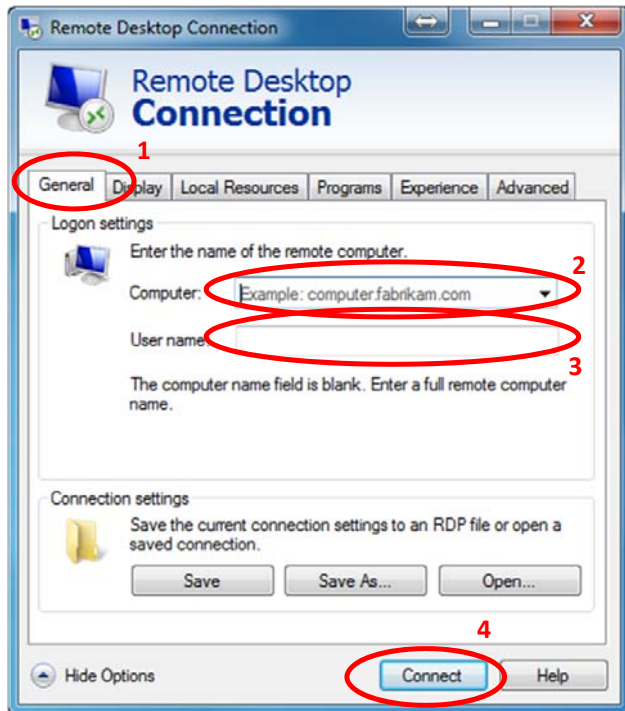


การใช้งาน Remote Desktop Connection

8. จากนั้นให้กลับมาที่ TAB General และในช่อง (หมายเลข 1)

Computer: ให้ใส่ หมายเลข IP ที่ทางเราให้ไป (หมายเลข 2)

User name : ให้ใส่ User ที่เราให้ไป (หมายเลข 3)



9. จากนั้นคลิก Connect (หมายเลข 4)

10. รอสักครู่ แล้วจะมีหน้าจอ POP-UP ขึ้นมาให้ท่านใส่ password ,ให้ท่านใส่ password ที่ทางเราให้ท่าน

11. เริ่มใช้งานได้เลย

ข้อควรระวัง

ท่านสามารถ Restart windows ของท่านเองได้ แต่อย่าทำการ Shutdown เด็ดขาด
เนื่องจากระบบไม่สามารถ boot กลับมาเองได้เมื่อทำการ Shutdown

หากมีข้อสงสัยสามารถติดต่อได้ที่

คุณพิชญ์ 086-6582030

www.thaiforexvps.com